

# INFORME DE GESTIÓN DE SOSTENIBILIDAD 2025

**ID WAY S.A.S BIC**

NIT. 901.627.487

*Elaborado conforme a la Norma Internacional ISO 26000*  
Sociedad de Beneficio e Interés Colectivo

## Tabla de Contenido

<b>1.</b> Carta del Director	<b>2</b>
<b>2.</b> Generalidades de la Organización	<b>3</b>
<b>3.</b> Acerca de Nuestro Informe	<b>10</b>
<b>4.</b> Nuestros Compromisos	<b>12</b>
<b>5.</b> Conclusiones	<b>21</b>

## 1. Carta del Director

Estimados Grupos de Interés:

Me complace dirigirme a ustedes en calidad de Gerente General de ID WAY S.A.S BIC para presentar nuestro Informe de Sostenibilidad correspondiente a la vigencia 2025. Este documento refleja no solo los avances alcanzados durante el periodo, sino también la evolución de nuestra gestión. Avanzamos hacia un modelo de negocio cada vez más alineado con los principios de sostenibilidad. Asimismo, buscamos fortalecer la generación de valor compartido en nuestras operaciones. Todo ello en coherencia con nuestro propósito empresarial.

Desde nuestra constitución, hemos asumido el compromiso de integrar la sostenibilidad como un eje transversal en la operación de la organización. En este camino, la adopción de la condición de Sociedad BIC ha fortalecido nuestro propósito. Esto nos ha permitido orientar nuestras decisiones hacia la creación de valor económico, social y ambiental. Actuamos de manera equilibrada y responsable en cada una de nuestras actividades. Consolidamos así una visión empresarial con enfoque sostenible.

Durante el año 2025, avanzamos en la consolidación de prácticas que fortalecen nuestra gestión sostenible. Integramos de manera más estructurada los compromisos BIC en nuestros procesos. Este proceso nos permitió dar continuidad a iniciativas previamente implementadas. Asimismo, identificamos oportunidades de mejora en eficiencia operativa y bienestar de nuestros colaboradores. También fortalecimos la relación con aliados y el uso eficiente de recursos.

Asimismo, fortalecimos nuestro enfoque en la gestión responsable de la información. Impulsamos la trazabilidad de prácticas responsables en nuestros productos como elemento clave de confianza y promovemos la transparencia en nuestras relaciones comerciales. Estos aspectos son fundamentales para el desarrollo de soluciones de identificación confiables. Además, contribuyen a consolidar relaciones de largo plazo con nuestros grupos de interés.

Somos conscientes de que la sostenibilidad es un proceso dinámico que exige adaptación constante. Por ello, avanzamos en la mejora continua de nuestras prácticas. Buscamos fortalecer nuestra gestión y medir de manera más precisa nuestros impactos. Agradecemos a colaboradores, clientes y proveedores por su compromiso permanente. Su apoyo ha sido clave para construir una organización más sólida, responsable y competitiva.

Cordialmente,

**LUDWING RUBIO**

Representante Legal  
ID WAY S.A.S BIC

## 2. Generalidades de la Organización

### 2.1 Detalles Organizativos

#### Perfil Organizacional

ID WAY S.A.S BIC es una microempresa familiar santandereana, fundada en 2016 y constituida legalmente en 2022, con sede en la ciudad de Bucaramanga. La compañía se especializa en la elaboración y comercialización de soluciones de identificación, a través de un portafolio que incluye manillas, placas y cadenas, orientadas a distintos segmentos del mercado.

El propósito de la organización está orientado a contribuir al bienestar y la seguridad de las personas, mediante el desarrollo de productos de alta calidad que facilitan la identificación y protección de diferentes grupos poblacionales, tales como niños, adultos, deportistas, personas mayores, individuos con condiciones médicas especiales y mascotas.

Este enfoque permite a la empresa generar valor no solo desde lo comercial, sino también desde su aporte al cuidado de la vida y la prevención de riesgos.

<b>Razón Social</b>	ID WAY S.A.S BIC	<b>NIT</b>	901.627.487
<b>Ciudad</b>	Bucaramanga, Santander	<b>Año Fundación</b>	2016 (inscripción legal en el 2022)
<b>Dirección</b>	Calle 41 #32-50 Local 3A, Bucaramanga	<b>Tipo de Empresa</b>	Microempresa familiar BIC

#### Operación y Localización

La operación de la empresa se desarrolla en un punto físico ubicado en la ciudad de Bucaramanga, donde se integran las actividades comerciales y operativas.

Este espacio permite:

- Brindar atención personalizada a los clientes
- Gestionar la producción y marcación de productos
- Optimizar los procesos de recepción de pedidos y distribución

#### Estructura Organizacional

ID WAY S.A.S BIC cuenta con un equipo humano de cuatro colaboradores, distribuidos en dos áreas principales:

Área Administrativa	Área Operativa
<p><b>Gerente General</b> Gestión estratégica, financiera y administrativa.</p> <p><b>Contadora</b> Soporte contable y financiero.</p>	<p><b>Teleoperadora</b> Atención al cliente y gestión de pedidos.</p> <p><b>Operaria de Marcación</b> Producción y control de calidad.</p>

### Enfoque de Sostenibilidad

En coherencia con la condición de Sociedad de Beneficio e Interés Colectivo (BIC), la compañía integra la sostenibilidad como un elemento transversal en la gestión, orientando las actividades hacia la generación de valor económico, social y ambiental. Este enfoque se refleja en la adopción de prácticas responsables en la operación, la relación con sus grupos de interés y la búsqueda de mejora continua en todos los procesos de la cadena de valor.

### Cadena de Suministro

En ID WAY S.A.S BIC, la gestión de la cadena de suministro es entendida como un elemento clave para garantizar la calidad, trazabilidad y confiabilidad de nuestras soluciones de identificación. Durante la vigencia 2025, la compañía continuó fortaleciendo la articulación de los procesos, integrando criterios de responsabilidad, eficiencia y transparencia desde la adquisición de insumos hasta la entrega final al cliente.

La cadena de suministro se estructura en tres componentes principales: **abastecimiento de materias primas e insumos, procesos de producción y marcación, y comercialización y entrega de productos**. En cada uno de estos eslabones, se promueven prácticas orientadas a asegurar el cumplimiento de estándares de calidad, la adecuada gestión de la información y la atención oportuna a las necesidades de los clientes.

Asimismo, la compañía ha venido consolidando controles que permiten fortalecer la trazabilidad de los productos, asegurando la identificación del origen de los insumos, la correcta ejecución de los procesos operativos y la confiabilidad en la entrega de soluciones. Este enfoque contribuye no solo a la eficiencia operativa, sino también a la generación de confianza con clientes y demás grupos de interés.

En este contexto, ID WAY S.A.S BIC continúa avanzando en la incorporación de prácticas responsables en la cadena de suministro, reconociendo que la gestión adecuada es fundamental para garantizar la sostenibilidad del negocio y su aporte al bienestar de las personas a través de productos seguros y de calidad.

## Cadena de Suministro



## 2.2 Nuestra Historia



## 2.3 Identidad Corporativa

En ID WAY SAS BIC, la identidad corporativa se concibe como el eje que orienta la gestión integral de la organización, trascendiendo los resultados financieros para incorporar principios éticos, sociales y ambientales en la toma de decisiones. Este enfoque refleja el compromiso de la empresa con la generación de valor sostenible y su propósito de contribuir activamente al bienestar de las personas a través de soluciones que protegen la vida y fortalecen la seguridad de la información.

La identidad de la organización se fundamenta en un marco estratégico compuesto por la misión, visión, propósito y valores, los cuales establecen la dirección de largo plazo, orientan la cultura organizacional y definen la forma en que la empresa interactúa con sus grupos de interés.

### MISIÓN

Brindar seguridad y protección a pequeños, grandes, abuelitos y mascotas a través de dispositivos de identificación interactivos con altos estándares de calidad, servicio al cliente y tecnología.

### VISIÓN

Ser reconocidos en el mercado local y nacional como la empresa número uno en innovación de dispositivos de identificación para la protección de la salud y la vida, respaldada por sus procesos financieros, operativos y administrativos, compitiendo con la más alta calidad del mercado, satisfaciendo las necesidades de sus clientes.

### PROPÓSITO

Nuestro propósito es proporcionar dispositivos de identificación de lata calidad y durabilidad, diseñados específicamente para brindar bienestar, seguridad y protección de la vida de niños, adultos, deportistas, abuelitos, personas con condiciones médicas y mascotas.



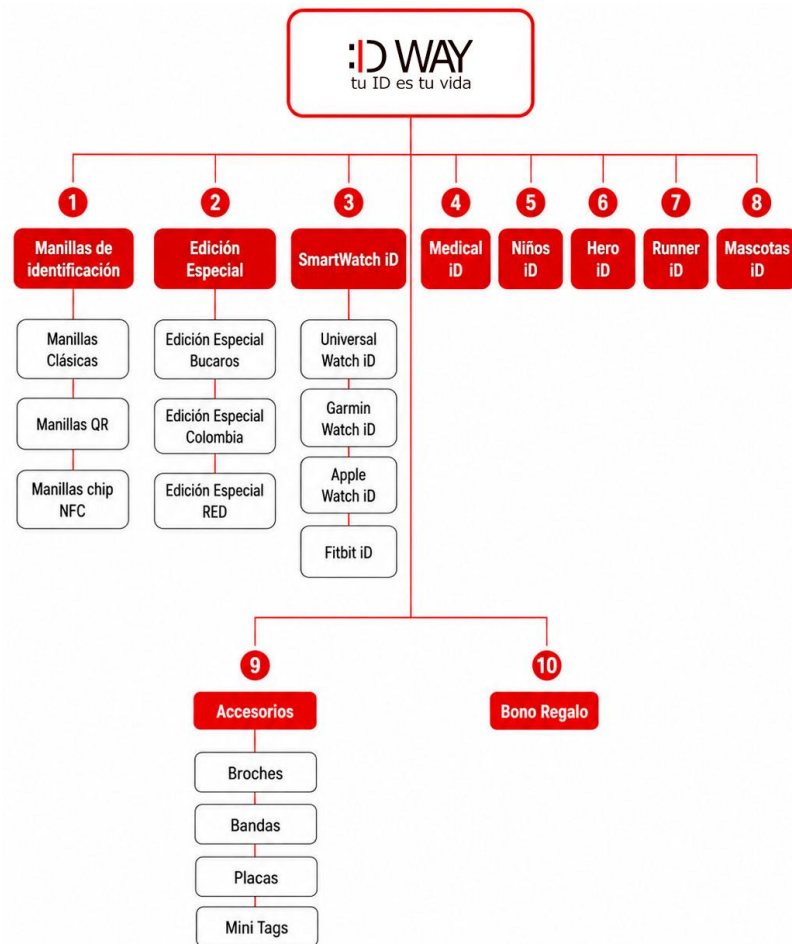
## Nuestros Valores

Los valores representan nuestra cultura organizacional y nuestras acciones en todo momento. Estos se constituyen en la piedra angular de nuestra filosofía empresarial y reflejan quiénes somos y cómo nos relacionamos con nuestros grupos de interés.



## Nuestros Servicios

En ID WAY S.A.S. BIC, nuestro portafolio de productos y servicios se estructura en torno a un propósito claro: contribuir a la protección de la vida, la seguridad de las personas y el bienestar en los entornos donde operamos. En este sentido, cada una de nuestras soluciones ha sido concebida no solo desde una perspectiva técnica y operativa, sino también bajo un enfoque de responsabilidad social y sostenibilidad.



## 3. Acerca de Nuestro Informe

### 3.1 Resumen Ejecutivo

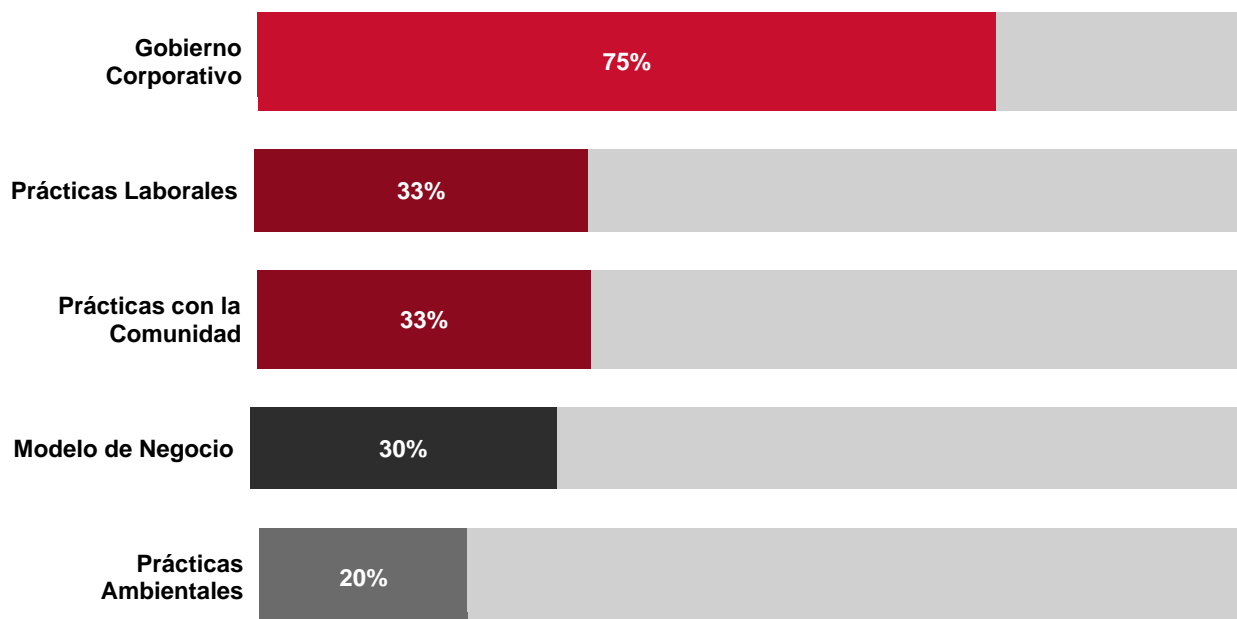
ID WAY SAS BIC presenta su Informe de Gestión de Sostenibilidad 2025, elaborado con base en los lineamientos de la Norma Internacional ISO 26000 de Responsabilidad Social, como referente para orientar la gestión responsable y la rendición de cuentas de la organización. Este estándar proporciona una estructura integral que permite evidenciar el desempeño de la empresa en materia social, ambiental y de gobernanza, en coherencia con la naturaleza como Sociedad de Beneficio e Interés Colectivo (BIC).

La adopción de este enfoque responde a la necesidad de contar con una herramienta alineada con la realidad operativa de la empresa, que facilite la identificación, gestión y seguimiento de los impactos generados en el desarrollo de las actividades. En este sentido, la aplicación de la ISO 26000 permite fortalecer la toma de decisiones, promover la mejora continua y consolidar una gestión basada en principios de responsabilidad, ética y transparencia.

Este informe no solo da cuenta del cumplimiento de los compromisos asociados a la condición BIC, sino que también refleja el propósito de la organización de generar valor sostenible a través de soluciones que contribuyen a la protección de la vida, la seguridad de la información y el bienestar de sus grupos de interés.

### Resultados por Dimensión BIC

A continuación, se presentan los niveles de desarrollo alcanzados en cada dimensión de gestión sostenible:



---

Durante el periodo evaluado, ID WAY S.A.S. BIC ha mantenido un enfoque consistente en la gestión de los compromisos en sostenibilidad, reflejado en la estabilidad de los resultados a través de las diferentes dimensiones analizadas.

En particular, la dimensión de **Gobierno Corporativo** alcanza un nivel de desarrollo del **75%**, consolidándose como un pilar estratégico de la organización. Este resultado evidencia la madurez de las prácticas asociadas a la transparencia, la ética empresarial y la alineación estratégica, aspectos que continúan fortaleciendo la confianza de nuestros grupos de interés y respaldan la toma de decisiones informadas.

Las dimensiones de **Prácticas Laborales y Prácticas con la Comunidad**, ambas con un nivel del **33,3%**, reflejan la continuidad de las acciones orientadas al bienestar de nuestros colaboradores y al relacionamiento con el entorno social. Estos resultados dan cuenta de una gestión sostenida que prioriza la estabilidad de las iniciativas implementadas, garantizando su adecuada apropiación y coherencia con la cultura organizacional.

Por otra parte, el **Modelo de Negocio**, con un **30%**, se mantiene el enfoque en la consolidación de una cadena de valor responsable, en la cual se priorizan relaciones comerciales alineadas con principios éticos, sociales y de respeto por los Derechos Humanos, contribuyendo así a la generación de valor compartido.

En relación con la **Dimensión Ambiental**, que registra un **20%**, la organización reconoce un espacio relevante para el fortalecimiento progresivo de las prácticas de consumo y ahorro de recursos de una manera responsable, en línea con la evolución del entorno regulatorio y las crecientes expectativas del mercado en materia de gestión ambiental.

Desde una perspectiva integral, estos resultados reflejan nuestro compromiso organizacional con la sostenibilidad y en continuar avanzando de manera progresiva en el fortalecimiento de aquellas dimensiones con mayor potencial de desarrollo, apalancándonos en las capacidades ya consolidadas, especialmente en materia de gobierno corporativo, como eje articulador de todas las decisiones y direccionamiento de la gestión en el contexto de la sostenibilidad.

## 4. Nuestros Compromisos

### Gobierno Corporativo

Dimensión de sostenibilidad ISO 26000

# 75%

nivel de desarrollo

### Compromiso

**Crear un manual para los empleados con el fin de consignar los valores y expectativas de la sociedad.**

### Nuestra Gestión

Durante el periodo evaluado, ID WAY S.A.S. BIC ha dado continuidad al fortalecimiento de la dimensión de Gobierno Corporativo, manteniendo un nivel de desempeño del 75%, lo cual reafirma la solidez de sus prácticas en materia de ética, transparencia y alineación organizacional.

En desarrollo del compromiso como Sociedad BIC, la empresa ha sostenido una estrategia orientada a la apropiación de su filosofía corporativa por parte de los colaboradores, promoviendo activamente la comprensión de los valores, principios y propósito superior. Este enfoque se ha materializado a través de mecanismos de comunicación interna y externa que garantizan la difusión permanente de estos lineamientos, destacándose el uso de canales institucionales como la página web y los espacios de interacción organizacional.

De igual forma, la organización ha continuado fortaleciendo sus prácticas de transparencia, integrando a los colaboradores en espacios de socialización de información financiera, lo cual contribuye a una mayor comprensión de los resultados empresariales y a la generación de una cultura organizacional basada en la confianza y la corresponsabilidad.

En coherencia con lo anterior, los valores y expectativas de la sociedad se encuentran incorporados en los instrumentos internos de gestión, tales como el reglamento interno de trabajo, asegurando su conocimiento, accesibilidad y aplicación en el desarrollo de las actividades organizacionales.

En materia de diversidad e inclusión, si bien la empresa no cuenta aún con lineamientos formalmente estructurados en relación con la participación equitativa de distintos grupos poblacionales en cargos directivos, administrativos y en la cadena de valor, se mantiene una orientación organizacional basada en el respeto, la equidad y la igualdad de oportunidades.

---

Logros Destacados	Oportunidades de Mejora
<ul style="list-style-type: none"><li>• Apropiación de la filosofía corporativa BIC en todo el equipo</li><li>• Socialización de información financiera con colaboradores</li><li>• Difusión de valores en canales internos</li><li>• Reglamento interno de trabajo ajustado y alineado con principios BIC</li></ul>	<ul style="list-style-type: none"><li>• Desarrollo de política formal de diversidad, equidad e inclusión</li><li>• Lineamientos de participación equitativa en todos los niveles organizacionales</li><li>• Inclusión de criterios de diversidad en la cadena de valor</li><li>• Promoción de entornos más inclusivos en todos los niveles</li></ul>

## Modelo de Negocio

Dimensión de sostenibilidad ISO 26000

**30%**

nivel de desarrollo

### Compromiso

**Adquirir bienes o contratar servicios de empresas de origen local o que pertenezcan a mujeres y minorías, además dar preferencia en la celebración de contratos a los proveedores de bienes y servicios que implementen normas equitativas y ambientales.**

### Nuestra Gestión

En la dimensión de Modelo de Negocio, ID WAY S.A.S. BIC mantiene un nivel de desarrollo del 30%, reflejo de una gestión orientada a la consolidación de prácticas responsables en la cadena de valor, en coherencia con el compromiso como Sociedad de Beneficio e Interés Colectivo (BIC).

Desde el inicio de las operaciones, la empresa ha sostenido un enfoque consistente en la priorización de proveedores locales, integrando en la dinámica operativa la contratación de bienes y servicios requeridos para su funcionamiento a través de actores de la región. Este enfoque se ha materializado en la vinculación de proveedores en áreas clave como mantenimiento, vigilancia, limpieza, mensajería, papelería, litografía, seguridad y salud en el trabajo y servicios contables, contribuyendo al fortalecimiento del tejido empresarial local.

De manera complementaria, la organización ha mantenido la orientación hacia la incorporación progresiva de criterios de comercio responsable en las relaciones contractuales, promoviendo prácticas alineadas con principios de equidad y sostenibilidad.

Logros Destacados	Oportunidades de Mejora
<ul style="list-style-type: none"> <li>• Priorización de proveedores locales en todas las categorías</li> <li>• Distribución de insumos con mayoría de empresas regionales</li> <li>• Enfoque de comercio responsable en relaciones contractuales</li> <li>• Contribución al tejido empresarial y desarrollo económico local</li> </ul>	<ul style="list-style-type: none"> <li>• Criterios formales de selección y evaluación de proveedores ESG</li> <li>• Proceso documentado para seguimiento de la cadena de valor</li> <li>• Lineamientos de comercio justo en acuerdos comerciales</li> <li>• Integración progresiva de variables sociales, ambientales y de gobernanza</li> </ul>

## Prácticas Ambientales

Dimensión de sostenibilidad ISO 26000

# 20%

nivel de desarrollo

### Compromiso

**Utilizar sistemas de iluminación energéticamente eficientes y otorgar incentivos a los trabajadores por utilizar, en su desplazamiento al trabajo, medios de transporte ambientalmente sostenibles.**

### Nuestra Gestión

En la dimensión de Prácticas Ambientales, ID WAY S.A.S. BIC mantiene un enfoque responsable orientado a la gestión eficiente de los recursos y a la promoción de hábitos sostenibles en el entorno organizacional, alcanzando un nivel de desarrollo del 20%.

En línea con el compromiso ambiental, la organización ha dado continuidad a la implementación de medidas de eficiencia energética en sus instalaciones, destacándose la incorporación progresiva de tecnología LED en los espacios administrativos y comerciales. Actualmente, cerca del 43% del sistema de iluminación ha sido optimizado mediante esta tecnología, lo cual ha permitido mejorar el desempeño energético de la operación, reduciendo de manera significativa el consumo asociado a iluminación frente a sistemas convencionales.

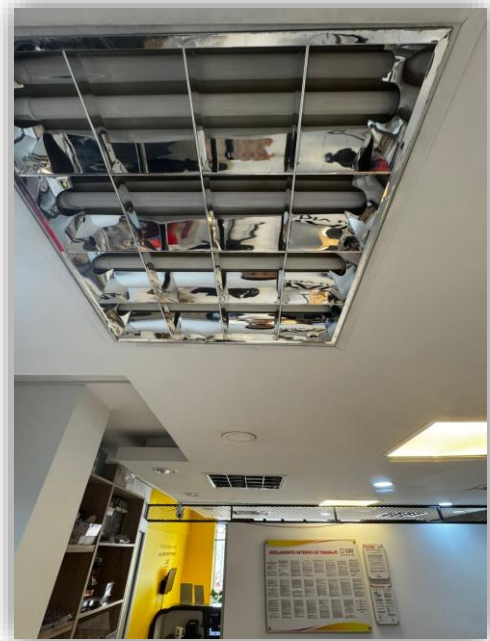
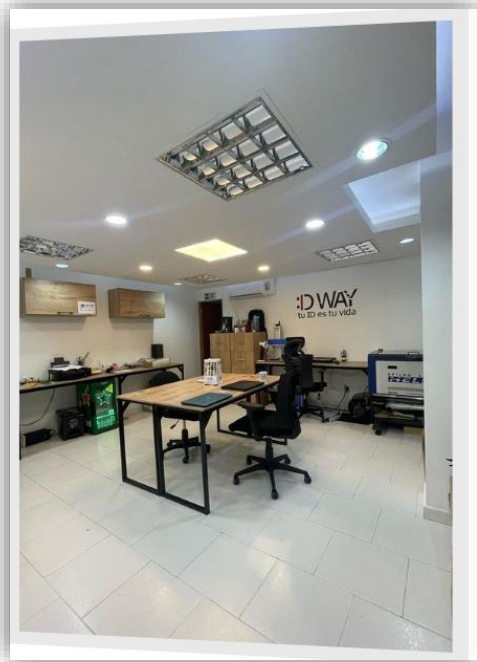
En cuanto a la movilidad sostenible, la empresa ha mantenido un enfoque preventivo desde la planeación de su operación, priorizando una ubicación estratégica que facilite el acceso a alternativas de desplazamiento a pie y el uso de medios de transporte masivo de menor impacto ambiental por parte de los colaboradores.

# 43%

iluminación LED

#### Logro en eficiencia energética

La incorporación progresiva de tecnología LED ha permitido reducir de manera significativa el consumo energético de la operación, generando beneficios en emisiones, optimización de recursos y vida útil de equipos.



---

Logros Destacados	Oportunidades de Mejora
<ul style="list-style-type: none"><li>• 43% del sistema de iluminación con tecnología LED</li><li>• Racionalización del uso de luminarias en instalaciones</li><li>• Ubicación estratégica que favorece movilidad sostenible</li><li>• Acceso a transporte masivo para colaboradores</li></ul>	<ul style="list-style-type: none"><li>• Lineamientos para gestión eficiente de residuos</li><li>• Esquema de incentivos orientados a fomentar la movilización sostenible</li><li>• Sensibilización en prácticas ambientales responsables</li><li>• Completar transición LED al 100% del sistema</li></ul>

## Prácticas Laborales

Dimensión de sostenibilidad ISO 26000

**33%**

nivel de desarrollo

### Compromiso

**Establecer una remuneración salarial razonable para los trabajadores y analizar las diferencias salariales entre los empleados mejor y peor remunerados para establecer estándares de equidad.**

### Nuestra Gestión

En la dimensión de Prácticas Laborales, ID WAY S.A.S. BIC mantiene un nivel de desarrollo del 33%, reflejo de una gestión orientada a la estabilidad, equidad y bienestar de los colaboradores, en coherencia con el compromiso como Sociedad BIC.

La empresa ha sostenido un enfoque estructurado en materia de remuneración, basado en criterios objetivos como responsabilidades del cargo, experiencia, formación y nivel organizacional, lo cual permite garantizar condiciones salariales acordes con el aporte de cada colaborador. Este esquema se complementa con una estructura organizacional de carácter horizontal, que facilita la comunicación directa con la gerencia y promueve espacios de diálogo abiertos frente a expectativas laborales y condiciones de trabajo.

En línea con el bienestar integral, se ha dado continuidad a prácticas de flexibilidad laboral que favorecen el equilibrio entre la vida personal y profesional. Actualmente, una proporción significativa de los colaboradores cuenta con esquemas de trabajo remoto, lo que contribuye a fortalecer la autonomía, la productividad y la satisfacción laboral.

Adicionalmente, la empresa mantiene el compromiso con el desarrollo del talento humano, promoviendo espacios de formación y actualización de competencias que aportan tanto al crecimiento individual como al fortalecimiento organizacional. De manera transversal, se asegura el cumplimiento de las obligaciones legales en materia laboral y de seguridad social.

Logros Destacados	Oportunidades de Mejora
<ul style="list-style-type: none"> <li>Esquema salarial basado en criterios objetivos y equitativos</li> <li>Estructura horizontal con comunicación directa a gerencia</li> <li>Esquemas de trabajo remoto para varios colaboradores</li> <li>Cumplimiento íntegro de obligaciones legales laborales</li> </ul>	<ul style="list-style-type: none"> <li>Estandarización formal de criterios de definición salarial</li> <li>Análisis periódicos de brechas salariales internas</li> <li>Prácticas estructuradas de retención del talento</li> <li>Consolidación del compromiso organizacional</li> </ul>

## Prácticas con la Comunidad

Dimensión de sostenibilidad ISO 26000

**33%**

nivel de desarrollo

### Compromiso

**Incentivar las actividades de voluntariado y crear alianzas con fundaciones que apoyen obras sociales en interés de la comunidad.**

### Nuestra Gestión

En la dimensión de Prácticas con la Comunidad, ID WAY S.A.S. BIC mantiene un nivel de desarrollo del 33%, reflejo de una gestión orientada a la generación de valor social y al fortalecimiento de su relacionamiento con el entorno.

Durante este periodo, la empresa ha dado continuidad al desarrollo tecnológico de sistemas orientados a interconectar a los usuarios de la nueva plataforma ID Way Medical con sus contactos de emergencia. Esta solución busca brindar apoyo en situaciones como la pérdida o desorientación de personas de la tercera edad, así como en casos de extravío de mascotas. El sistema ha sido desarrollado especialmente para estos grupos, quienes pueden estar más expuestos a riesgos en espacios públicos o en la vía pública, facilitando una respuesta más rápida y efectiva ante una emergencia.

De manera complementaria, la organización ha sostenido el compromiso con la inclusión social mediante la generación de oportunidades laborales para personas en condición de vulnerabilidad, contribuyendo así al mejoramiento de su calidad de vida y al desarrollo económico de la comunidad.

#### ID Way Medical

Plataforma tecnológica de interconexión de emergencias para adultos mayores y mascotas, mejorando los tiempos de respuesta y la seguridad en espacios públicos.

#### Inclusión Social

Generación de oportunidades laborales para personas en condición de vulnerabilidad, contribuyendo al mejoramiento de la calidad de vida y el desarrollo económico comunitario.

Logros Destacados	Oportunidades de Mejora
<ul style="list-style-type: none"> <li>• Desarrollo de plataforma ID Way Medical en operación</li> <li>• Apoyo a adultos mayores y mascotas en situaciones de riesgo</li> <li>• Generación de empleo para población vulnerable</li> <li>• Relacionamiento activo con el entorno social y comunitario</li> </ul>	<ul style="list-style-type: none"> <li>• Programa estructurado de voluntariado corporativo</li> <li>• Alianzas con fundaciones y organizaciones sociales</li> <li>• Iniciativas de salud, seguridad y protección de la vida</li> <li>• Intervenciones sostenibles integradas al modelo de negocio</li> </ul>

## 5. Conclusiones

Durante el periodo evaluado, ID WAY S.A.S. BIC ha consolidado un enfoque de sostenibilidad basado en la continuidad y el fortalecimiento de las prácticas implementadas en las diferentes dimensiones de gestión, manteniendo la coherencia con el propósito empresarial y el compromiso como Sociedad de Beneficio e Interés Colectivo (BIC).

Los resultados obtenidos reflejan que la organización ha priorizado la estabilidad de los procesos y la apropiación interna de sus lineamientos estratégicos, especialmente en aspectos relacionados con el gobierno corporativo, la gestión del talento humano, la relación con la cadena de valor y el impacto social en su entorno. Este enfoque ha permitido sostener prácticas orientadas a la transparencia, la equidad, el desarrollo local y la generación de valor compartido.

En un entorno empresarial caracterizado por constantes cambios regulatorios y operativos, la empresa ha orientado la gestión hacia la consolidación de las capacidades organizacionales, asegurando el cumplimiento de los compromisos y la integración progresiva de criterios de sostenibilidad en la operación.

De manera complementaria, se identifican oportunidades relevantes para avanzar hacia un mayor nivel de madurez, particularmente en la formalización de políticas, la estructuración de procesos y la incorporación de herramientas que permitan fortalecer la medición, el seguimiento y la toma de decisiones en materia ambiental, social y de gobernanza.

ID WAY S.A.S. BIC proyecta la evolución y crecimiento en el mercado hacia un modelo de gestión cada vez más integrado, en el que la sostenibilidad continúe consolidándose como un eje transversal en la estrategia empresarial, apalancado en las capacidades ya desarrolladas y en una visión de mejora continua.

La empresa reafirma el compromiso de seguir avanzando de manera progresiva en el fortalecimiento de cada una de las dimensiones, promoviendo relaciones responsables con los grupos de interés y contribuyendo al desarrollo sostenible de su entorno, bajo un enfoque de generación de valor a largo plazo.

**ID WAY S.A.S BIC**

NIT 901.627.487 - Bucaramanga, Colombia

*Informe de Gestión de Sostenibilidad 2025 Conforme a la Norma Internacional ISO 26000*